

# Мачта связи

Мачта со стационарной короной  
высота от 16 до 50 метров



- ! Установка ретрансляторов радиосвязи различного назначения для обеспечения устойчивого покрытия.
- ! Условия эксплуатации:
  - Используются до V ветрового района с максимальной парусностью в верхней части мачты общей площадью до 5 м<sup>2</sup>.

## Особенности конструкции

- Длина одной секции составляет не более 11,5 м.
- Количество секций определяется высотой мачты, удобством монтажа и транспортировки.
- ! Возможно оснащение площадками обслуживания и лестницами, ограждёнными решётками безопасности.
- Навесное оборудование (трап, площадки обслуживания и т.д.) – разборные, с болтовым соединением.
- На площадках располагаются трубостойки длиной от 2 до 3 м для установки антенн.
- ! Для удобства монтажа и демонтажа кабели антенн прокладываются снаружи и крепятся кронштейнами, расположенными вдоль ствола мачты на расстоянии не более 1 м друг от друга.
- Отклонение верхней части башни не превышает 1/100 от высоты сооружения.

## Монтаж

- Установка осуществляется на железобетонные фундаменты с анкерными закладными деталями (АЗДФ).
- ! Расчёт параметров фундаментного блока производится исходя из климатических условий, ветрового района эксплуатации и параметров грунта. Для расчёта необходима услуга проектной организации.
- ! Для монтажа и последующей эксплуатации мачт необходимы монтажный и эксплуатационный комплекты (поставляются отдельно).
- ! При реализации типового проекта с идентичными мачтами один монтажный комплект можно использовать для обслуживания до 10 мачт.

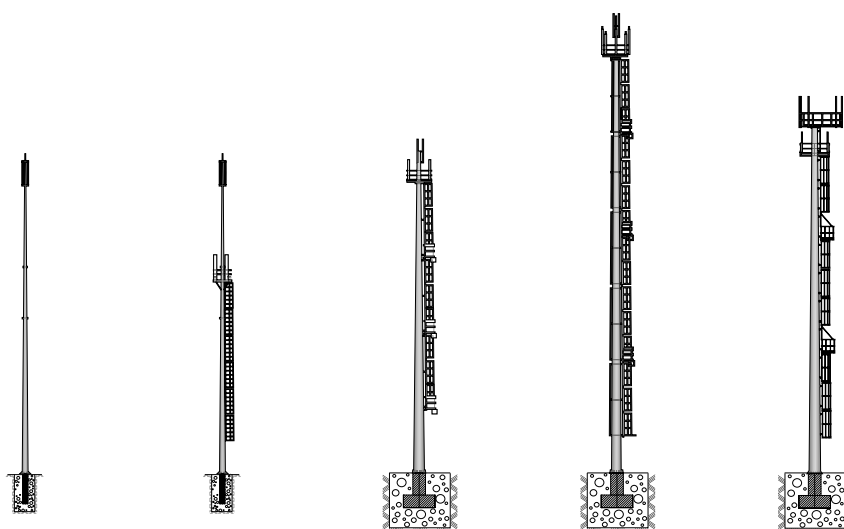
## Варианты исполнения



Ревизионный лючок



АЗДФ



Высокопрочная сталь



Антикоррозийное покрытие



Лакокрасочное покрытие