

# Стандарт (Серия 1)

Для консольных светильников



Однорожковые



Настенные



Приставные



Двухрожковые



Трёхрожковые



Четырёхрожковые

! Функциональное освещение улиц и дорог с высокой, средней и низкой интенсивностью движения; освещение дворов, набережных, бульваров, аллей, парков, скверов, коттеджных посёлков, автомобильных парковок, прилегающих территорий общественных зданий.

## Типы применяемых опор

Кронштейны устанавливаются на опоры (трубчатые и конические) или на поверхности (стены зданий и сооружений).

## Способ установки

- Кронштейны устанавливаются и фиксируются на верхнем торце опоры с помощью болтов.

! Для комплектации «О» крепёжные элементы располагаются на обечайке кронштейна.

! Для комплектации «Ф» – в верхней части ствола опоры.



Высокосортная  
сталь



Антикоррозийное  
покрытие



Универсальное  
крепление

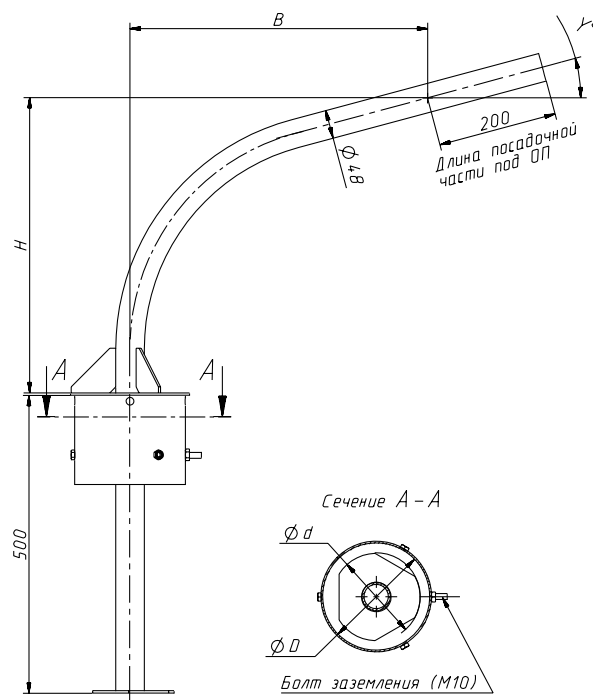


Ассортимент  
форм и размеров

## Таблица модификаций

### Однорожковый для трубчатых опор

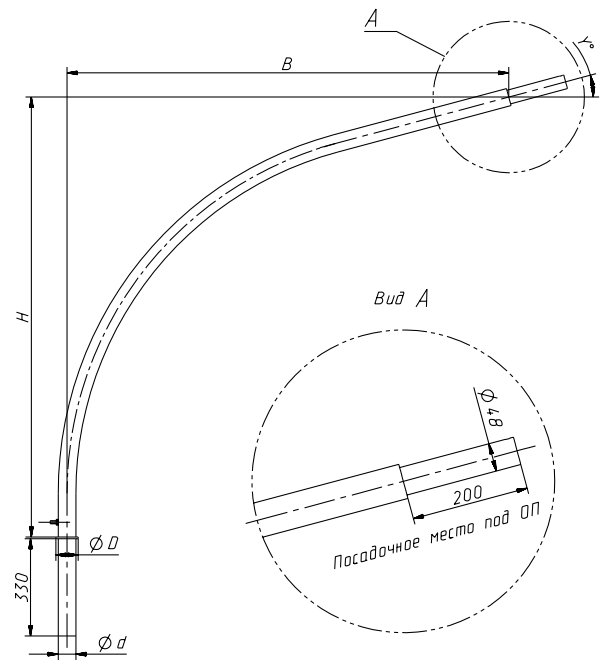
Наименование кронштейна	Масса макс., кг	Габаритные размеры, мм				
		H, мм	B, мм	D, мм	d, мм	γ, град.
1.К1-1,0-1,0-О2-ц	14,1	1 000	1 000	180	148	15
1.К1-1,0-1,0-О3-ц	17,1	1 000	1 000	230	197	15
1.К1-1,0-1,0-О4-ц	20,4	1 000	1 000	285	250	15
1.К1-1,5-1,0-О1-ц	15,3	1 500	1 000	145	120	15
1.К1-1,5-1,0-О2-ц	16,6	1 500	1 000	180	148	15
1.К1-1,5-1,0-О3-ц	20	1 500	1 000	230	197	15
1.К1-1,5-1,0-О4-ц	23,4	1 500	1 000	285	250	15
1.К1-1,5-1,5-О1-ц	17,1	1 500	1 500	145	120	15
1.К1-1,5-1,5-О2-ц	18,4	1 500	1 500	180	148	15
1.К1-1,5-1,5-О3-ц	20,8	1 500	1 500	230	197	15
1.К1-1,5-1,5-30/-О3-ц	17,1	1 500	1 500	230	197	30
1.К1-1,5-1,5-О4-ц	24	1 500	1 500	285	250	15
1.К1-1,5-1,5-30/-О4-ц	22,1	1 500	1 500	285	250	30
1.К1-1,5-2,0-О1-ц	21,5	1 500	2 000	145	120	15
1.К1-1,5-2,0-О2-ц	24,2	1 500	2 000	180	148	15
1.К1-2,0-1,0-О1-ц	21,5	2 000	1 000	145	120	15
1.К1-2,0-1,0-О2-ц	22,7	2 000	1 000	180	148	15
1.К1-2,0-1,0-О3-ц	24,6	2 000	1 000	230	197	15
1.К1-2,0-2,0-О1-ц	25	2 000	2 000	145	120	15
1.К1-2,0-2,0-О2-ц	26,2	2 000	2 000	180	148	15
1.К1-2,0-2,0-О3-ц	28,2	2 000	2 000	230	197	15
1.К1-2,0-2,0-30/-О3-ц	25,8	2 000	2 000	230	197	30
1.К1-2,0-2,0-О4-ц	32	2 000	2 000	285	250	15
1.К1-2,0-2,0-30/-О4-ц	30,7	2 000	2 000	285	250	30
1.К1-2,0-2,5-О4-ц	39,5	2 000	2 500	285	250	15
1.К1-2,5-1,0-О3-ц	27,3	2 500	1 000	230	197	15
1.К1-2,5-1,5-О2-ц	26,5	2 500	1 500	180	148	15
1.К1-2,5-2,0-О2-ц	28,8	2 500	2 000	180	148	15
1.К1-2,5-2,0-30/О2-ц	27,6	2 500	2 000	180	148	30
1.К1-2,5-2,0-О3-ц	30,7	2 500	2 000	230	197	15
1.К1-2,5-2,5-О1-ц	28,8	2 500	2 500	145	120	15
1.К1-2,5-2,5-О2-ц	30,1	2 500	2 500	180	148	15
1.К1-3,0-2,0-О2-ц	32	3 000	2 000	180	148	15
1.К1-3,0-2,0-О3-ц	35	3 000	2 000	230	197	15
1.К1-3,5-2,0-О2-ц	33,6	3 500	2 000	180	148	15
1.К1-3,5-2,0-О3-ц	36	3 500	2 000	230	197	15
1.К1-3,5-2,0-О4-ц	39	3 500	2 000	285	250	15



## Таблица модификаций

### Однорожковый для круглоконических и гранёных опор

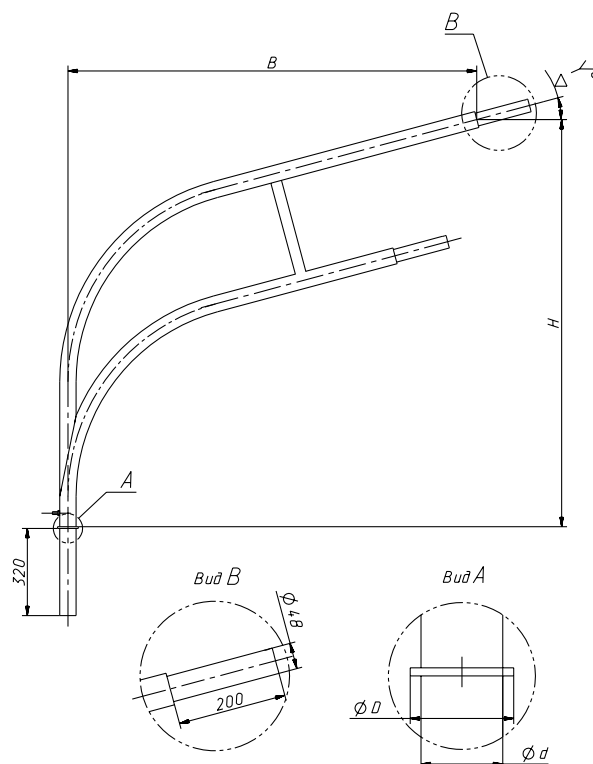
Наименование кронштейна	Масса макс., кг	Габаритные размеры, мм				
		H, мм	B, мм	D, мм	d, мм	γ, град.
1.K1-0,5-0,5-Ф1	5,5	500	500	60	48	15
1.K1-0,5-0,5-Ф2	5,6	500	500	76	48	15
1.K1-0,5-0,5-Ф3	7,3	500	500	76	60	15
1.K1-1,0-1,0-Ф1	8,8	1 000	1 000	60	48	15
1.K1-1,0-1,0-Ф2	8,8	1 000	1 000	76	48	15
1.K1-1,0-1,5-Ф2	10,8	1 000	1 500	76	48	15
1.K1-1,5-1,0-Ф1	11	1 500	1 000	60	48	15
1.K1-1,5-1,0-Ф2	11,5	1 500	1 000	76	48	15
1.K1-1,5-1,5-Ф1	12,6	1 500	1 500	60	48	15
1.K1-1,5-1,5-Ф6	16,1	1 500	1 500	135	76	15
1.K1-1,5-1,5-Ф2	12,4	1 500	1 500	76	48	15
1.K1-1,5-1,0-30/-Ф1	10,6	1 500	1 000	60	48	30
1.K1-1,5-1,0-Ф3	14,1	1 500	1 000	76	60	15
1.K1-1,5-1,5-Ф3	14,8	1 500	1 500	76	60	15
1.K1-1,5-1,5-Ф4	15,7	1 500	1 500	100	60	15
1.K1-1,5-2,0-Ф3	17,7	1 500	2 000	76	60	15
1.K1-1,5-2,0-Ф4	17,9	1 500	2 000	100	60	15
1.K1-1,5-2,5-Ф3	20,3	1 500	2 500	76	60	15
1.K1-1,5-2,5-Ф4	20,2	1 500	2 500	100	60	15
1.K1-2,0-1,0-Ф3	16,8	2 000	1 000	76	60	15
1.K1-2,0-1,0-Ф4	16,8	2 000	1 000	100	60	15
1.K1-2,0-1,5-Ф3	18,3	2 000	1 500	76	60	15
1.K1-2,0-1,5-Ф4	19	2 000	1 500	100	60	15
1.K1-2,0-2,0-Ф3	20,1	2 000	2 000	76	60	15
1.K1-2,0-2,0-Ф6	23,9	2 000	2 000	135	76	15
1.K1-2,0-2,0-Ф4	20,4	2 000	2 000	100	60	15
1.K1-2,0-2,5-Ф3	21,7	2 000	2 500	76	60	15
1.K1-2,0-2,5-Ф4	22,4	2 000	2 500	100	60	15
1.K1-2,5-1,5-Ф3	21	2 500	1 500	76	60	15
1.K1-2,5-1,5-Ф4	21,3	2 500	1 500	100	60	15
1.K1-2,5-2,0-Ф3	22,5	2 500	2 000	76	60	15
1.K1-2,5-2,0-Ф4	23,7	2 500	2 000	100	60	15
1.K1-2,5-2,5-Ф3	24,8	2 500	2 500	76	60	15
1.K1-2,5-2,5-Ф4	25	2 500	2 500	100	60	15
1.K1-2,0-2,0-30/-Ф3	19	2 000	2 000	76	60	30
1.K1-2,0-2,0-30/-Ф4	19,3	2 000	2 000	100	60	30
1.K1-2,5-2,5-30/-Ф4	23,3	2 500	2 500	100	60	30



## Таблица модификаций

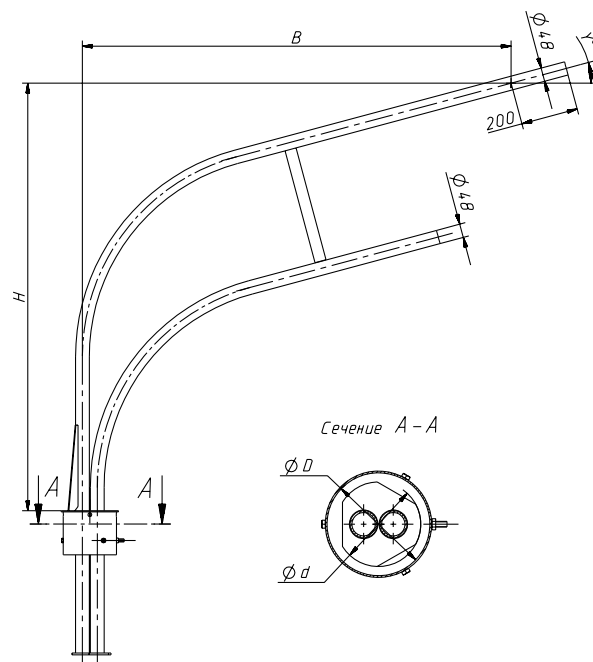
На два консольных светильника однонаправленный для круглоконических и гранёных опор

Наименование кронштейна	Масса макс., кг	Габаритные размеры, мм				
		H, мм	B, мм	D, мм	d, мм	γ, град.
1.K2-1,5-1,5-Ф3	25,3	1 500	1 500	76	60	15
1.K2-1,5-1,5-Ф4	25,4	1 500	1 500	100	60	15
1.K2-1,5-2,0-Ф3	27,8	1 500	2 000	76	60	15
1.K2-1,5-2,0-Ф4	28	1 500	2 000	100	60	15
1.K2-2,0-1,5-Ф3	27,5	2 000	1 500	76	60	15
1.K2-2,0-1,5-Ф4	27,8	2 000	1 500	100	60	15
1.K2-2,0-1,5-30/-Ф4	26,2	2 000	1 500	100	60	30
1.K2-2,0-2,0-30/-Ф3	30,2	2 000	2 000	76	60	30
1.K2-2,0-2,0-Ф4	31,7	2 000	2 000	100	60	15
1.K2-2,0-2,0-Ф6	35,2	2 000	2 000	135	76	15
1.K2-2,0-2,5-Ф3	35,6	2 000	2 500	76	60	15
1.K2-2,0-2,5-Ф4	35,9	2 000	2 500	100	60	15
1.K2-2,5-1,5-Ф3	29,7	2 500	1 500	76	60	15
1.K2-2,5-1,5-Ф4	30	2 500	1 500	100	60	15
1.K2-2,5-2,0-Ф3	34,3	2 500	2 000	76	60	15
1.K2-2,5-2,0-Ф4	34,5	2 500	2 000	100	60	15
1.K2-2,5-2,0-30/-Ф4	33,2	2 500	2 000	100	60	30
1.K2-2,5-2,5-Ф3	38,2	2 500	2 500	76	60	15
1.K2-2,5-2,5-Ф4	38,5	2 500	2 500	100	60	15



На два консольных светильника однонаправленный для трубчатых опор

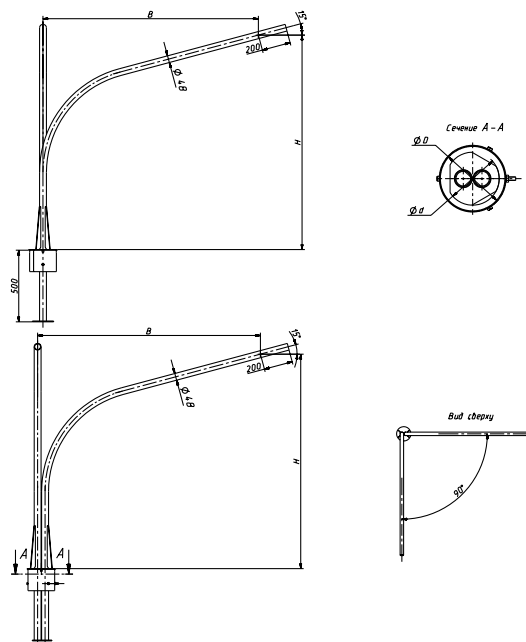
Наименование кронштейна	Масса макс., кг	Габаритные размеры, мм				
		H, мм	B, мм	D, мм	d, мм	γ, град.
1.K2-1,5-1,5-О2	27,2	1 500	1 500	180	148	15
1.K2-1,5-1,5-О3	29,1	1 500	1 500	230	197	15
1.K2-2,0-2,0-О2	42,1	2 000	2 000	180	148	15
1.K2-2,0-2,0-О3	44,4	2 000	2 000	230	197	15
1.K2-2,0-2,0-О4	48,2	2 000	2 000	285	250	15
1.K2-2,5-2,0-О1	37,3	2 500	2 000	145	120	15
1.K2-2,5-2,0-О2	48,5	2 500	2 000	180	148	15
1.K2-2,5-2,0-О3	50,6	2 500	2 000	230	197	15
1.K2-2,5-2,0-О4	54,7	2 500	2 000	285	250	15
1.K2-3,3-1,7-О1	34,9	3 300	1 700	145	120	15
1.K2-3,3-1,7-О2	45,5	3 300	1 700	180	148	15
1.K2-3,3-1,7-О3	47,4	3 300	1 700	230	197	15
1.K2-3,3-1,7-О4	51,5	3 300	1 700	285	250	15
1.K2-2,0-2,0-30/-О3	35,6	2 000	2 000	230	197	30
1.K2-2,5-2,0-30/180-О2-р-ц	49,8	2 500	2 000	180	148	30



## Таблица модификаций

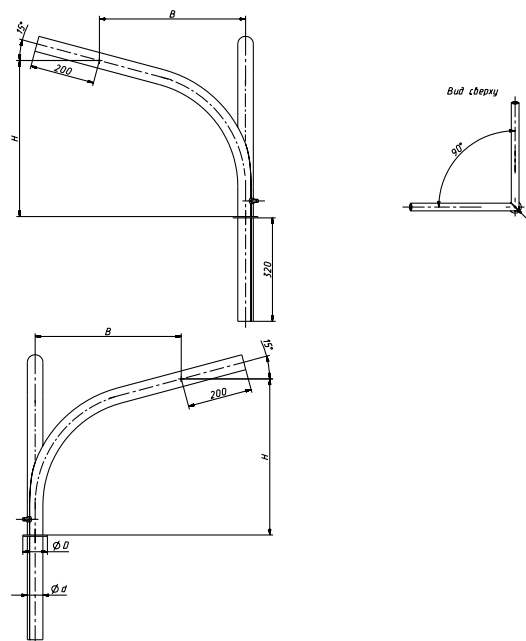
### На два консольных светильника разнонаправленный под 90° для трубчатых опор

Наименование кронштейна	Масса макс., кг	Габаритные размеры, мм			
		H, мм	B, мм	D, мм	d, мм
1.K2-1,5-1,5-/90-O1	24,5	1 500	1 500	145	120
1.K2-1,5-1,5-/90-O2	32	1 500	1 500	180	148
1.K2-1,5-1,5-/90-O3	33,5	1 500	1 500	230	197
1.K2-1,5-1,5-/90-O4	36,4	1 500	1 500	285	250
1.K2-1,5-1,5-/90-O5	38	1 500	1 500	335	303
1.K2-2,0-2,0-/90-O1	30,2	2 000	2 000	145	120
1.K2-2,0-2,0-/90-O2	54,9	2 000	2 000	180	148
1.K2-2,0-2,0-/90-O3	56	2 000	2 000	230	197
1.K2-2,0-2,0-/90-O4	56,4	2 000	2 000	285	250
1.K2-2,0-2,0-/90-O5	64	2 000	2 000	335	303
1.K2-2,5-2,0-/90-O1	36,7	2 500	2 000	145	120
1.K2-2,5-2,0-/90-O2	59	2 500	2 000	180	148
1.K2-2,5-2,0-/90-O3	58,2	2 500	2 000	230	197
1.K2-2,5-2,0-/90-O4	60,3	2 500	2 000	285	250
1.K2-2,5-2,0-/90-O5	63,8	2 500	2 000	335	303
1.K2-3,5-2,0-/90-O3-p	71,3	3 500	2 000	230	197



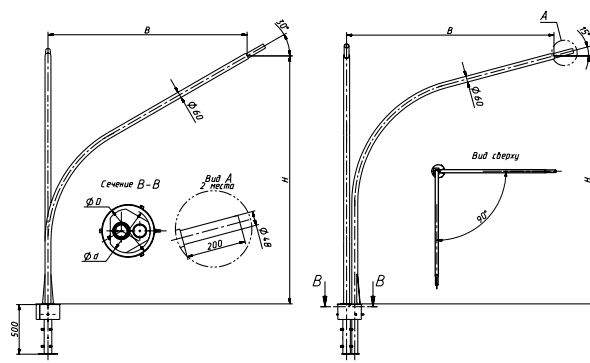
### На два консольных светильника разнонаправленный под 90°

Наименование кронштейна	Масса макс., кг	Габаритные размеры, мм			
		H, мм	B, мм	D, мм	d, мм
1.K2-0,5-0,5-/90-Ф1	8,4	500	500	60	48
1.K2-0,5-0,5-/90-Ф2	8,5	500	500	75	48
1.K2-0,6-1,0-/90-Ф1	13,3	600	1 000	60	48
1.K2-1,0-1,0-/90-Ф1	15,1	1 000	1 000	60	48
1.K2-1,0-1,0-/90-Ф2	15,2	1 000	1 000	75	48
1.K2-1,0-1,5-/90-Ф2	18,7	1 000	1 500	75	48
1.K2-1,5-1,5-/90-Ф3	26,3	1 500	1 500	75	60
1.K2-1,5-1,5-/90-Ф6	23,9	1 500	1 500	135	76
1.K2-1,5-1,5-/90-Ф1	20,9	1 500	1 500	60	48
1.K2-1,5-1,5-/90-Ф2	21	1 500	1 500	75	48
1.K2-1,5-2,0-/90-Ф3	32,6	1 500	2 000	76	60
1.K2-2,0-1,5-/90-Ф3	28,6	2 000	1 500	76	60
1.K2-2,0-1,5-/90-Ф4	28,8	2 000	1 500	100	60
1.K2-2,0-2,0-/90-Ф3	35,3	2 000	2 000	76	60
1.K2-2,0-2,0-/90-Ф4	35,5	2 000	2 000	100	60
1.K2-2,5-2,0-/90-Ф4	40	2 500	2 000	100	60



### На два консольных светильника разнонаправленный под 90°

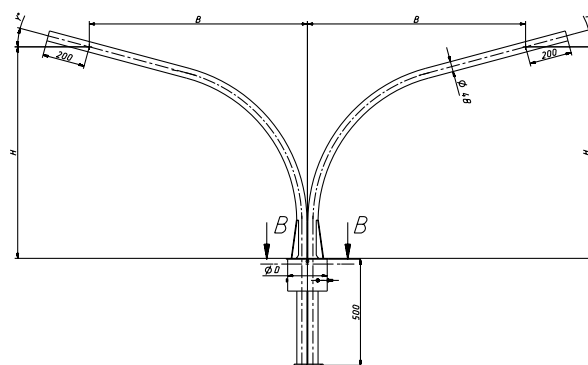
Наименование кронштейна	Масса макс., кг	Габаритные размеры, мм			
		H, мм	B, мм	D, мм	d, мм
1.K2-2,0-2,0-15.30/90-O2	48,4	2 000	2 000	180	148
1.K2-2,0-2,0-15.30/90-O3	50,4	2 000	2 000	230	197
1.K2-2,0-2,0-15.30/90-O4	52,6	2 000	2 000	285	250
1.K2-2,0-2,0-15.30/90-O5	54,4	2 000	2 000	335	303
1.K2-2,5-2,0-15.30/90-O2	54,7	2 500	2 000	180	148
1.K2-2,5-2,0-15.30/90-O3	56,8	2 500	2 000	230	197
1.K2-2,5-2,0-15.30/90-O4	58,6	2 500	2 000	285	250
1.K2-2,5-2,0-15.30/90-O5	60,2	2 500	2 000	335	303



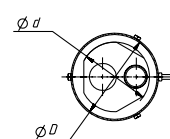
## Таблица модификаций

### На два консольных светильника под 180° для трубчатых опор

Наименование кронштейна	Масса макс., кг	Габаритные размеры, мм				
		H, мм	B, мм	D, мм	d, мм	γ, град.
1.K2-1,0-1,0-/180-O1	19,1	1 000	1 000	145	120	15
1.K2-1,0-1,0-/180-O2	24,1	1 000	1 000	180	148	15
1.K2-1,0-1,0-/180-O3	26,5	1 000	1 000	230	197	15
1.K2-1,0-1,0-/180-O4	28,3	1 000	1 000	285	250	15
1.K2-1,5-1,5-/180-O1	24,7	1 500	1 500	145	120	15
1.K2-1,5-1,5-/180-O2	31,9	1 500	1 500	180	148	15
1.K2-1,5-1,5-/180-O3	34,2	1 500	1 500	230	197	15
1.K2-1,5-1,5-/180-O4	34,2	1 500	1 500	285	250	15
1.K2-2,0-2,0-/180-O1	40,7	2 000	2 000	145	120	15
1.K2-2,0-2,0-/180-O2	49,2	2 000	2 000	180	148	15
1.K2-2,0-2,0-/180-O3	50,2	2 000	2 000	230	197	15
1.K2-2,0-2,0-/180-O4	55,2	2 000	2 000	285	250	15
1.K2-2,5-2,0-/180-O1	40,6	2 500	2 000	145	120	15
1.K2-2,5-2,0-/180-O2	64,6	2 500	2 000	180	148	15
1.K2-2,5-2,0-/180-O3	58,2	2 500	2 000	230	197	15
1.K2-2,5-2,0-/180-O4	67	2 500	2 000	285	250	15
1.K2-2,0-2,0-30/180-O1	39,5	2 000	2 000	145	120	30
1.K2-2,0-2,0-30/180-O2	46,2	2 000	2 000	180	148	30
1.K2-2,5-2,0-30/180-O1	44,1	2 500	2 000	145	120	30
1.K2-2,5-2,0-30/180-O2	50,8	2 500	2 000	180	148	30

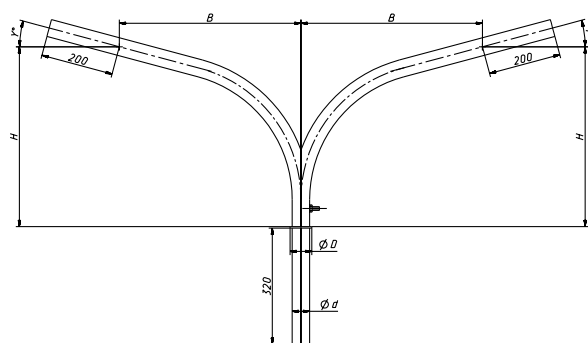


Сечение В-В



### На два консольных светильника под 180° для круглоконических и гранёных опор

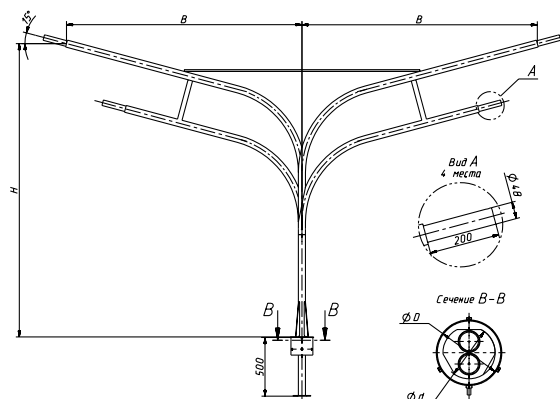
Наименование кронштейна	Масса макс., кг	Габаритные размеры, мм				
		H, мм	B, мм	D, мм	d, мм	γ, град.
1.K2-0,5-0,5-/180-Ф1	8,8	500	500	60	48	15
1.K2-0,5-0,5-/180-Ф2	8,9	500	500	75	48	15
1.K2-1,0-1,0-/180-Ф1	15	1 000	1 000	60	48	15
1.K2-1,0-1,0-/180-Ф2	15,1	1 000	1 000	75	48	15
1.K2-1,0-1,5-/180-Ф2	19,1	1 000	1 500	75	48	15
1.K2-1,5-1,5-/180-Ф1	21,4	1 500	1 500	60	48	15
1.K2-1,5-1,5-/180-Ф2	21,7	1 500	1 500	76	48	15
1.K2-1,5-1,5-/180-Ф3	24,5	1 500	1 500	76	60	15
1.K2-1,5-1,5-/180-Ф4	28,1	1 500	1 500	100	60	15
1.K2-1,5-2,0-/180-Ф3	34	1 500	2 000	76	60	15
1.K2-1,5-2,0-/180-Ф4	34,2	1 500	2 000	100	60	15
1.K2-2,0-1,5-/180-Ф3	27	2 000	1 500	76	60	15
1.K2-2,0-1,5-/180-Ф4	27,3	2 000	1 500	100	60	15
1.K2-2,0-2,0-/180-Ф3	36,8	2 000	2 000	76	60	15
1.K2-2,0-2,0-/180-Ф4	36,9	2 000	2 000	100	60	15
1.K2-2,5-2,0-/180-Ф3	39,7	2 500	2 000	76	60	15
1.K2-2,5-2,0-/180-Ф4	39,9	2 500	2 000	100	60	15
1.K2-2,0-1,5-30/180-Ф4	29,9	2 000	1 500	100	60	30
1.K2-2,0-2,0-30/180-Ф4	35,3	2 000	2 000	100	60	30



## Таблица модификаций

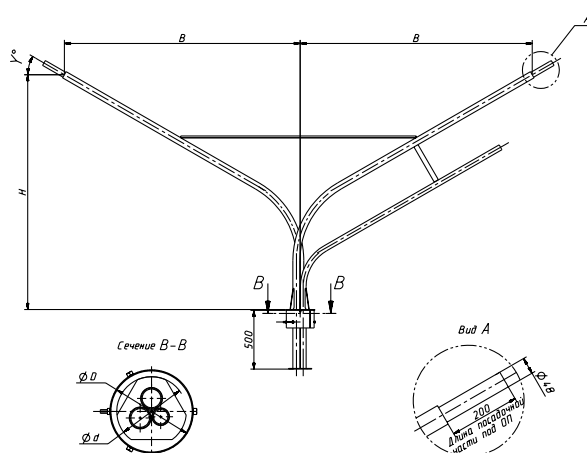
### На четыре консольных светильника разнонаправленный для трубчатых опор

Наименование кронштейна	Масса макс., кг	Габаритные размеры, мм			
		H, мм	B, мм	D, мм	d, мм
1.K4-2,5-2,0-/180-O2	82,9	2 500	2 000	180	148
1.K4-2,5-2,0-/180-O3	85,1	2 500	2 000	230	197
1.K4-2,5-2,0-/180-O4	89	2 500	2 000	285	250
1.K4-3,0-2,0-/180-O2	88	3 000	2 000	180	148
1.K4-3,0-2,0-/180-O3	90,3	3 000	2 000	230	197
1.K4-3,0-2,0-/180-O4	94,2	3 000	2 000	285	250
1.K4-3,5-2,0-/180-O2	93,3	3 500	2 000	180	148
1.K4-3,5-2,0-/180-O3	95,5	3 500	2 000	230	197
1.K4-3,5-2,0-/180-O4	99,4	3 500	2 000	285	250



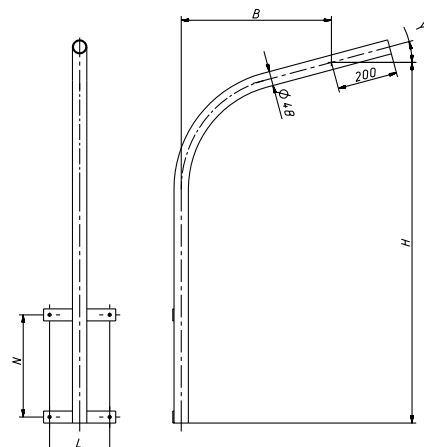
### На три консольных светильника разнонаправленный для трубчатых опор

Наименование кронштейна	Масса макс., кг	Габаритные размеры, мм				
		H, мм	B, мм	D, мм	d, мм	γ, град.
1.K3-2,0-2,0-/180-O2	66	2 000	2 000	180	148	15
1.K3-2,5-2,0-/180-O2	72,1	2 500	2 000	180	148	15
1.K3-2,5-2,0-/180-O3	73	2 500	2 000	230	197	15
1.K3-3,5-2,0-/180-O2	81,3	3 500	2 000	180	148	15
1.K3-3,5-2,0-/180-O3	83,2	3 500	2 000	230	197	15
1.K3-2,0-2,0-30/180-O2	58,8	2 000	2 000	180	148	30
1.K3-2,0-2,0-30/180-O3	61,5	2 000	2 000	230	197	30
1.K3-2,0-2,0-30/90-O3-p-ц	65	2 000	2 000	230	197	30
1.K3-2,5-2,0-/180-O3-p-ц	73	2 500	2 000	230	197	15



### На один консольный светильник для настенного монтажа

Наименование кронштейна	Масса макс., кг	Габаритные размеры, мм				
		H, мм	B, мм	L, мм	N, мм	γ, град.
1.K1-1,0-1,0-H3-ц	8,3	1 000	1 000	200	340	15
1.K1-1,0-1,0-30-H2-ц	8	1 000	1 000	200	200	30
1.K1-1,0-1,5-H3-ц	11	1 000	1 500	200	340	15
1.K1-1,5-0,5-60-H3-ц	8,4	1 500	500	200	340	60
1.K1-1,5-1,0-H3-ц	10,3	1 500	1 000	200	340	15
1.K1-1,5-1,5-H3-ц	11,8	1 500	1 500	200	340	15
1.K1-2,0-1,5-H3-ц	13,5	2 000	1 500	200	340	15
1.K1-2,0-2,0-30-H4-ц	21,3	2 000	2 000	340	500	30
1.K1-2,5-1,5-H3-ц	14,3	2 500	1 500	200	340	15



## Таблица модификаций

На 1-2 консольных светильника, для приставного монтажа на трубчатые и прямоугольные опоры

Наименование кронштейна	Масса макс., кг	Габаритные размеры, мм				Рис., №
		H, мм	B, мм	L(D), мм	W диапазон, мм	
1.K1-1,2-0,5-П1	9,2	1200	500	133	-	1
1.K1-1,2-0,5-П2	9,3	1200	500	168	-	1
1.K1-1,2-0,5-П3	9,4	1200	500	220	-	1
1.K1-1,2-0,5-П6	9,3	1200	500	L=180	145-180	2
1.K2-1,2-0,5-/180-П1	16,5	1200	500	133	-	3
1.K2-1,2-0,5-/180-П2	16,8	1200	500	168	-	3
1.K2-1,2-0,5-/180-П3	17,3	1200	500	220	-	3
1.K2-1,2-0,5-/180-П6	17,4	1200	500	L=180	145-180	4

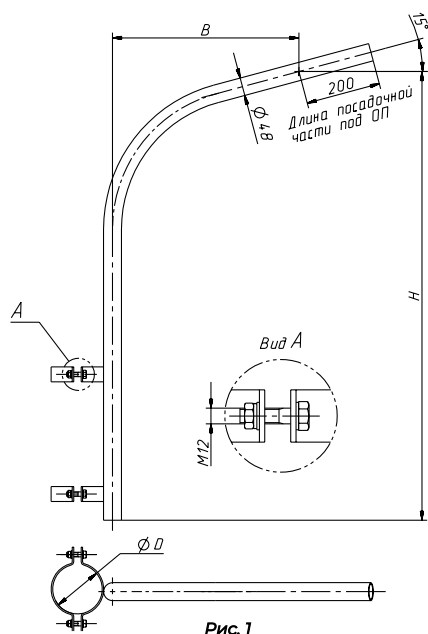


Рис. 1

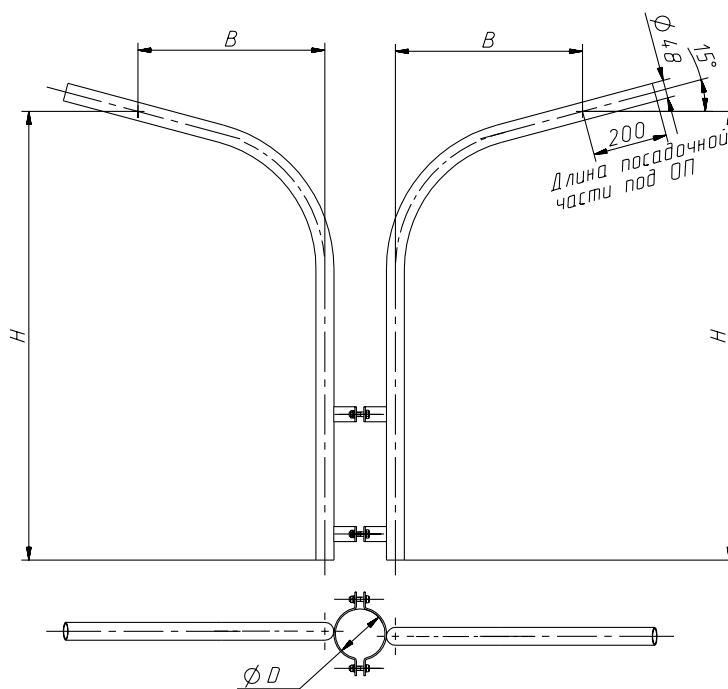


Рис. 3

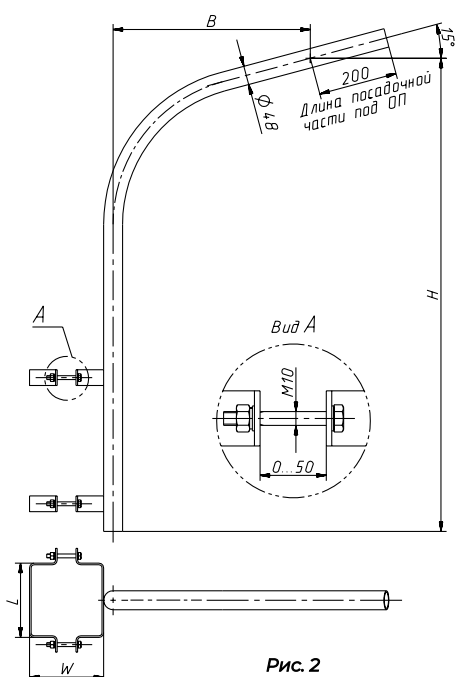


Рис. 2

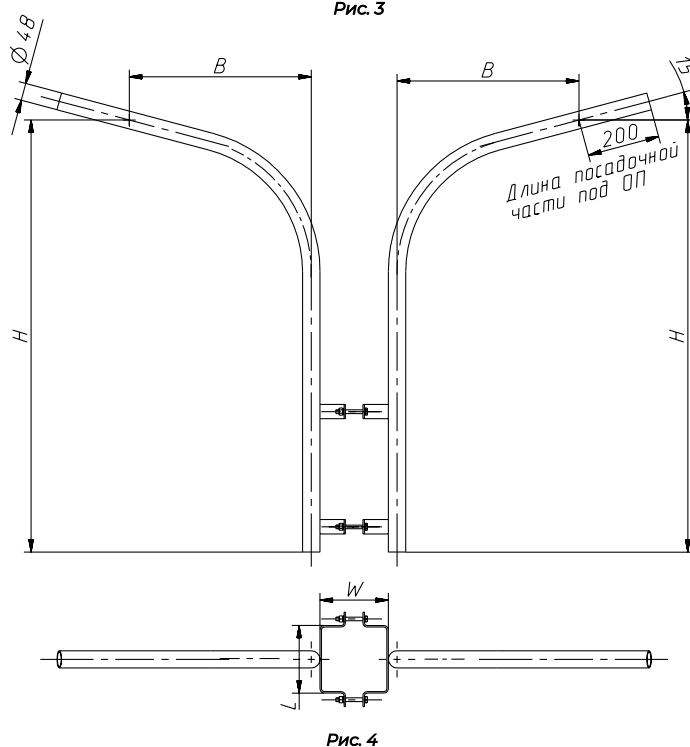


Рис. 4